

dne **16. 4. 2026** od **7:30** do **18:30** hodin

Plánovaná odstávka zahrnuje tyto lokality:**Bělotín (okres Přerov)**část obce **Bělotín**

č. p. 9, 10, 11, 13, 14, 15, 18, 20, 22, 23, 25, 26, 28, 30, 31, 33, 35, 36, 38-42, 50, 108, 117, 128-133, 135, 142-148, 150, 157, 164, 175, 182, 198, 199, 214, 228, 241, 243, 248, 266, 304, 330, 339, 359, 360, 361, 362

část obce **Nejdek**

č. p. 1-5, 7-24, 26-36, 38-45, 47-60

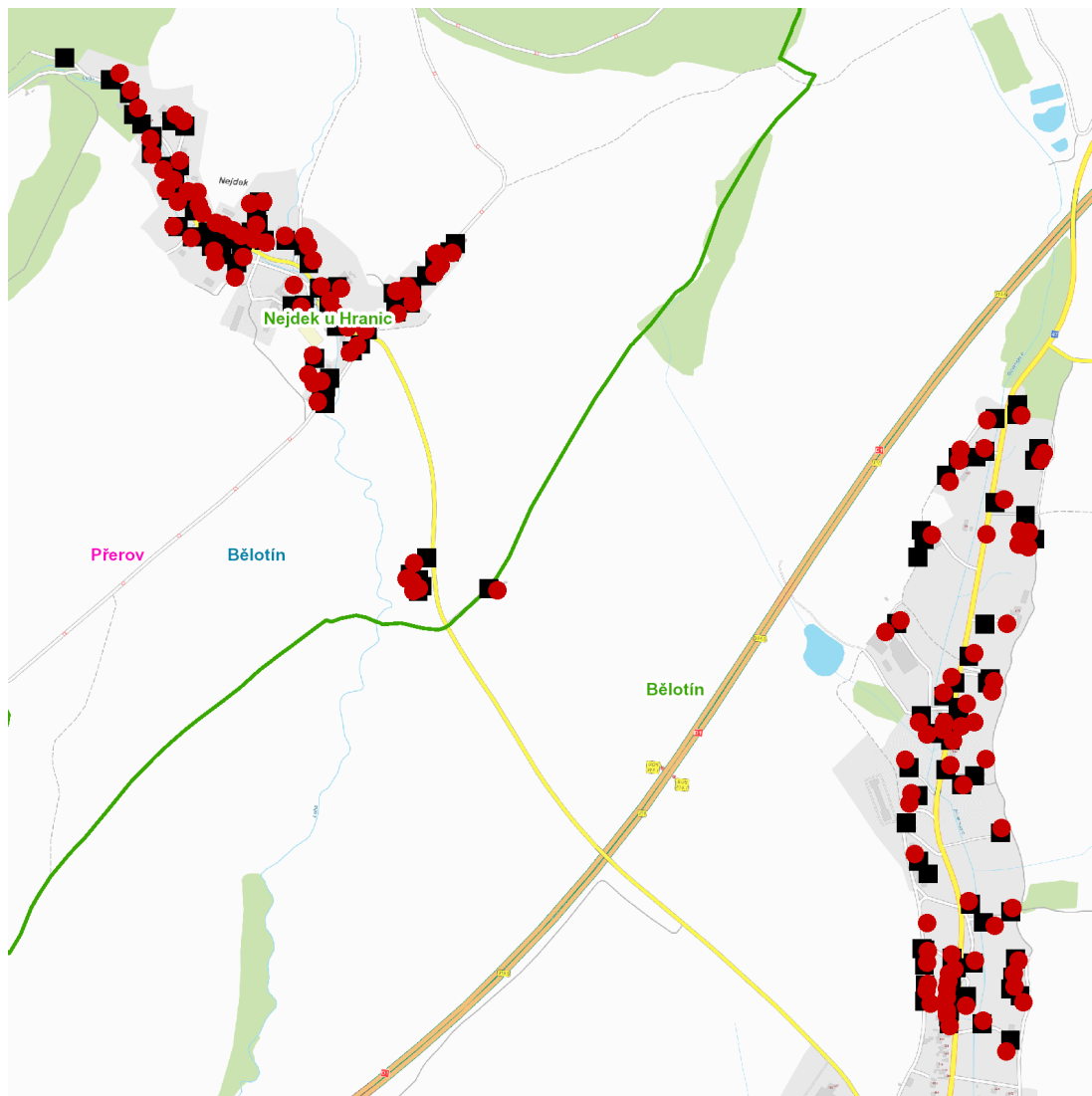
kat. území **Nejdek u Hranic** (kód **702676**): **parcelní č.** 38, 67, 68, 78/1, 80, 100/4, 123, 194/2, 517/2, 685/3kat. území **Bělotín** (kód **602001**): **parcelní č.** 282/1, 285/4, 305/3, 305/4, 1397/12, 1718

UPOZORNĚNÍ

Dotčené zařízení distribuční soustavy je nutné i v době odstávky považovat za zařízení pod napětím, a proto vás žádáme o dodržení všech zásad bezpečnosti a provedení opatření potřebných k zamezení případných škod na zdraví a majetku. | Provozovatelé výroben elektřiny jsou povinni zajistit přerušení dodávky elektřiny z výroby do vypnutého úseku distribuční soustavy.

NEJDE VÁM ELEKTŘINA...

TIP: Registrujte se zdarma na www.cezdistribuce.cz/sluzba a informace o odstávkách elektřiny budete dostávat e-mailem nebo SMS. U poruch zasíláme SMS s předpokládanou dobou obnovení dodávek. | Aktuální stav dodávek elektřiny na konkrétní adrese zjistíte snadno, rychle a bez registrace na portále **Bez Šťávy** (www.bezstavy.cz).

dne 16. 4. 2026 od 7:30 do 18:30 hodin**Orientační mapový podklad odstávkou dotčených lokalit****VYSVĚTLIVKY**

- – adresy dotčené odstávkou elektřiny
- – místa připojení k elektrické síti dotčená odstávkou

INFORMACE ZASLÁNA

IDDS: unrbsif (Obec Běloutín)